

Steuerungssystem in heißester Umgebung

Zuverlässige Systemlösung

Es klingt fast unglaublich: bei 700°C müssen Flaschen, die gerade erst aus Tropfen geformt wurden, schnell, sanft und sicher abtransportiert werden. Es gilt, auf einem Förderband sicher die **Lücke zu finden**.

CDS Duradrive bietet Ihnen hierfür eine Systemlösung, die Userinterface, Schaltschrank, SPS-Steuerung, Frequenzumrichter und hochdynamische Servomotoren umfasst.

Die übergeordnete Steuerung liefert das Startsignal, den Rest übernimmt die von CDS Duradrive programmierte SPS. Sie gibt den Startbefehl an die Frequenzumrichter weiter, wo die komplette und aktuelle Kurvensteuerung integriert ist. Dies stellt höchste Taktzyklen und damit hoch effiziente Pusher sicher.

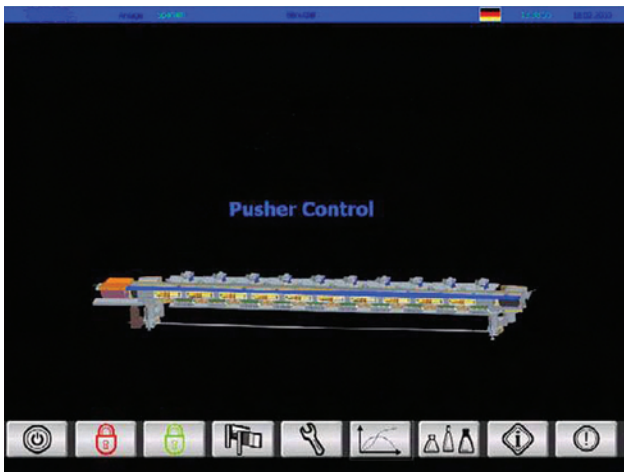
Die Parameter für die Kurvensteuerung kann am Touch Panel für verschiedene Flaschenformen angepasst und anschließend an die Frequenzumrichter via Ethernet übertragen werden.

In der Steuerung sind die Parameter für mehrere Produkte hinterlegt, so dass ein schneller und reibungsloser Produktwechsel gewährleistet ist. Die gespeicherten Kurven können vom Bediener bearbeitet und unter neuem Produktnamen abgespeichert werden.

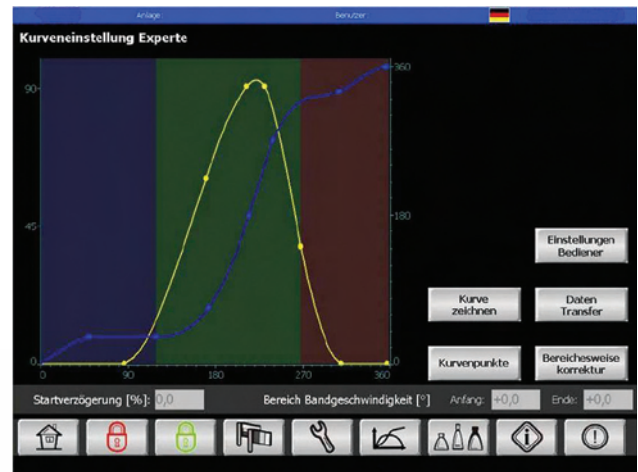
Im Steuerungssystem ist eine Benutzerhierarchie hinterlegt, die gewährleistet, dass unterschiedlich geschulte Mitarbeiter auf verschiedenen Ebenen Zugriff auf Daten haben und Änderungen vornehmen können.

Die Vorteile unseres Antriebssystems

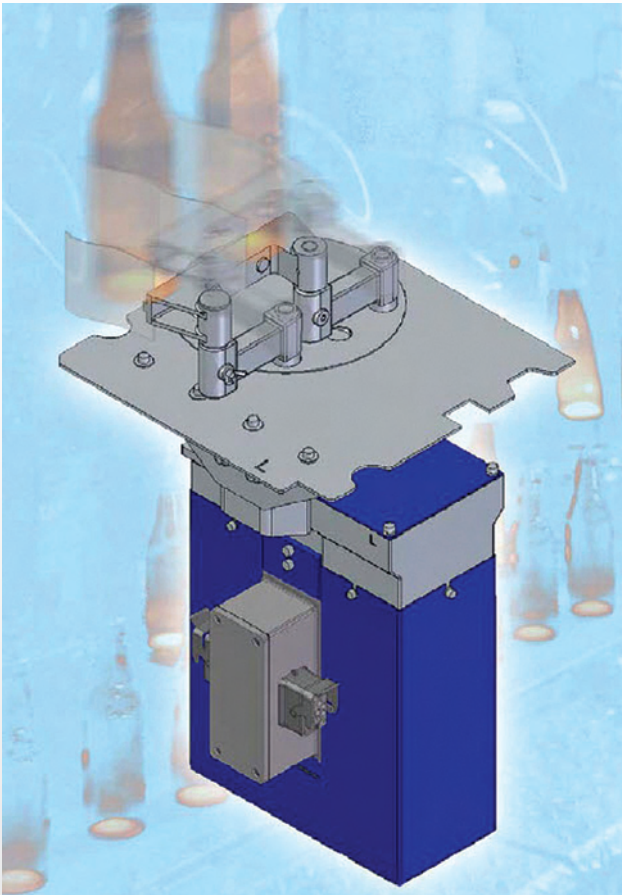
- Lieferung aus einer Hand
- Verteilte Intelligenz
- Kurvensteuerung im FU
- Zuverlässig in rauer Umgebung
- Höchste Taktgeschwindigkeit
- Sicheres Finden der Lücke
- Touch Panel für einfache Bedienung
- Signalübertragung via Ethernet
- Schneller Produktwechsel
- Benutzerhierarchiesystem



Startbildsch rm



Kurvensteuerung



Pusher-Antrieb